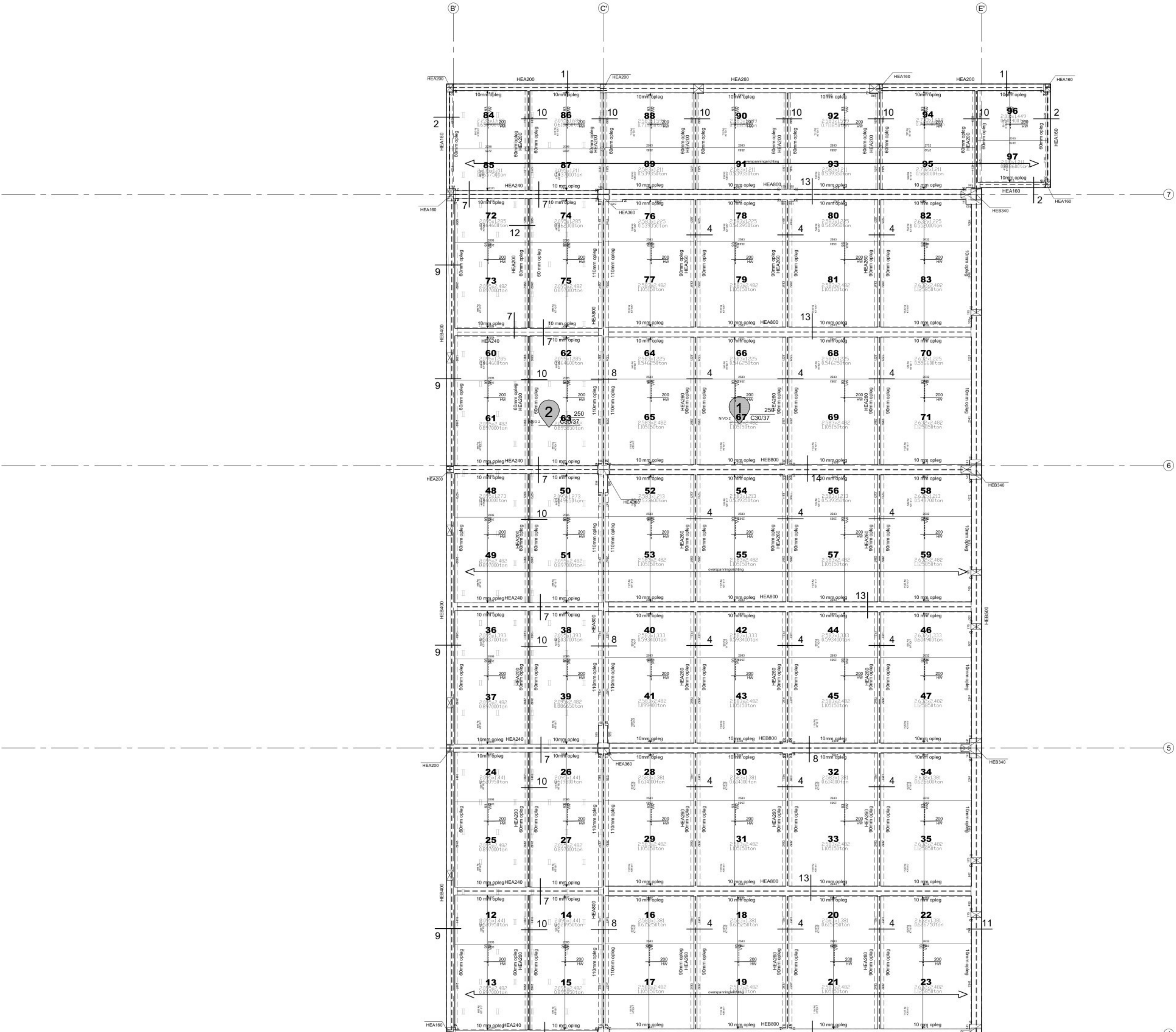
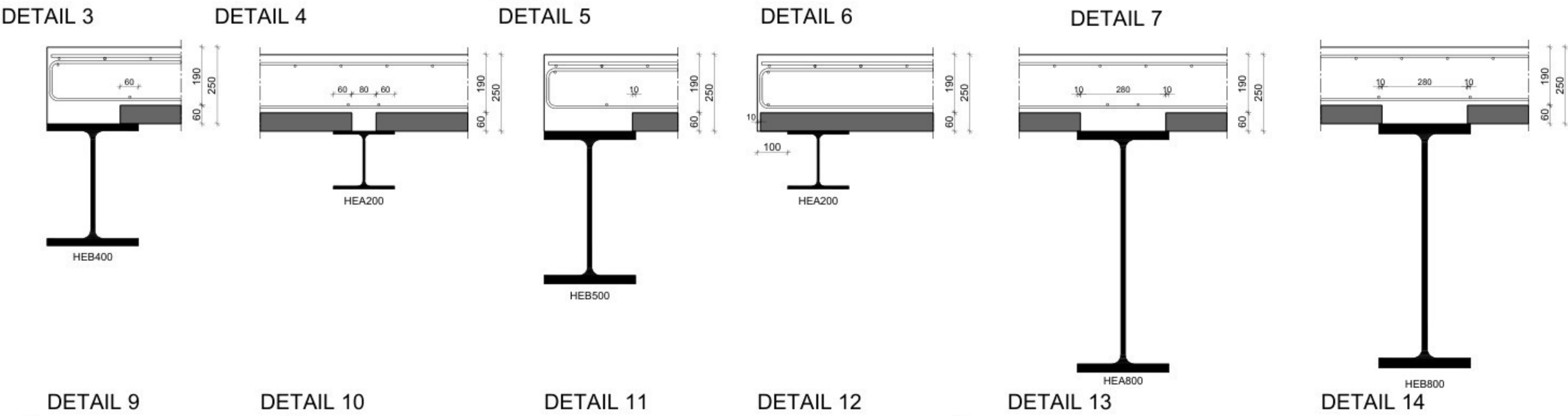
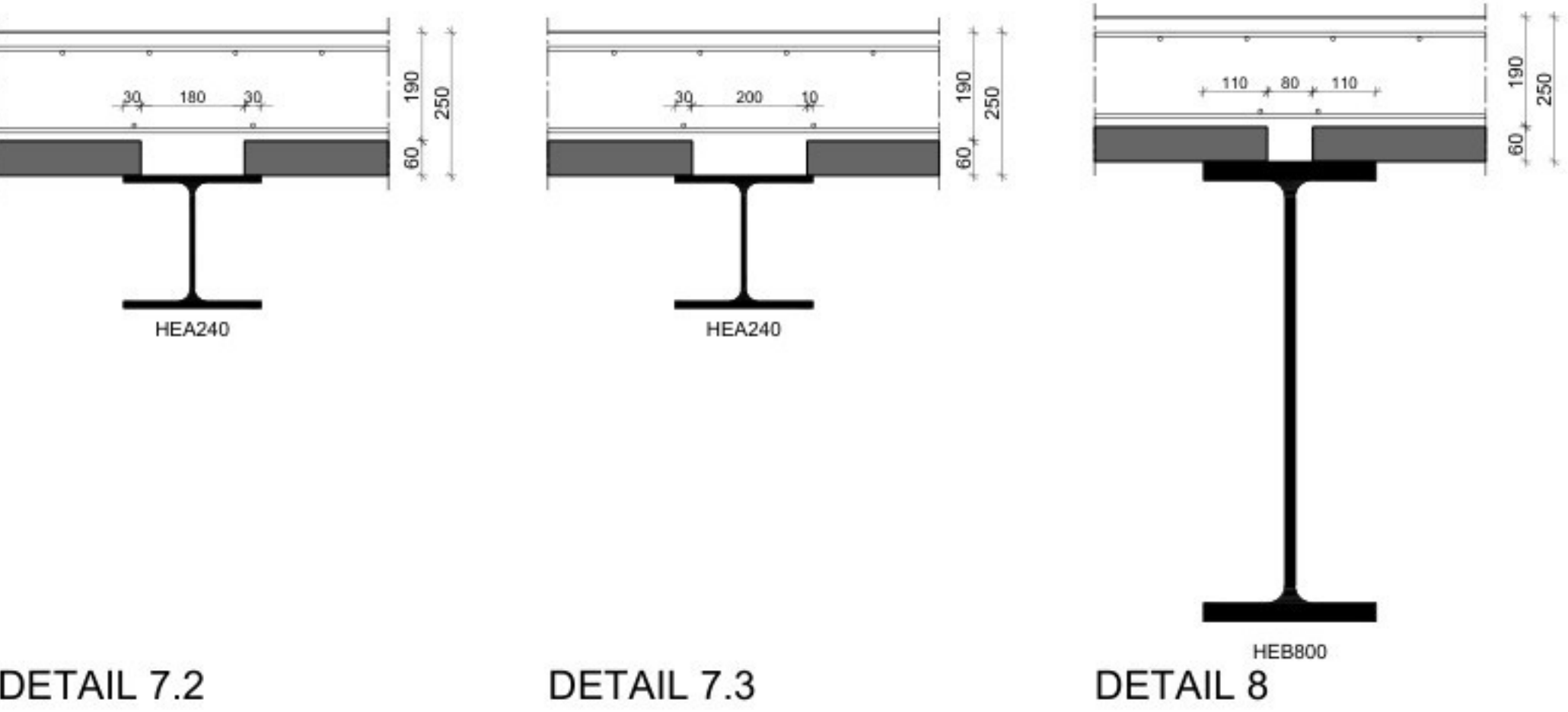
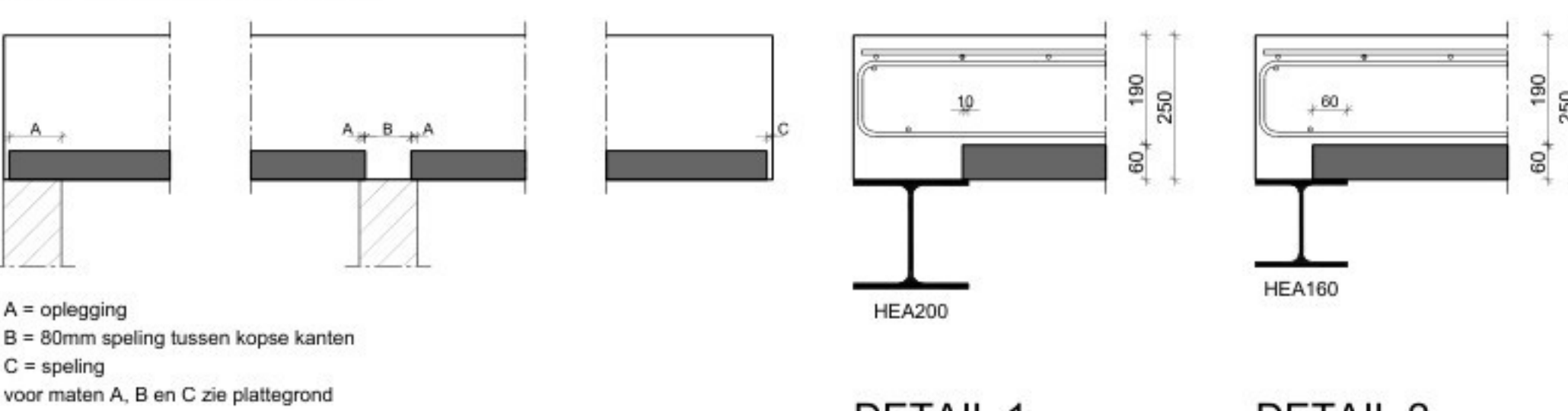
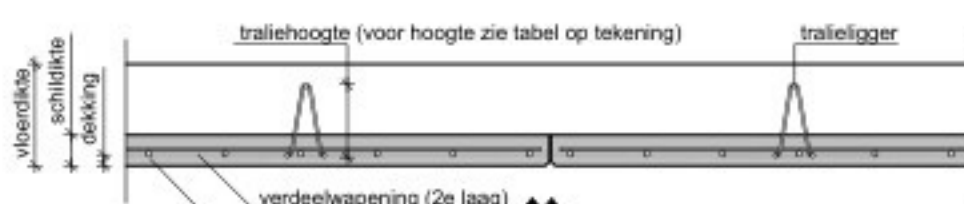


PRINCIPE DETAILS



Algemene informatie wapening in de plaat

Standaardplaat:  
Een standaardplaat van 2400mm breed bevat 3 tralies (8/56) met verdeling 400-800-400.  
Dit zijn 4 x 2 onderstaande  $F = 6 (28,3mm^2)$  met een wapeningsaantalperiodiek  $A_s=70,6mm^2/m^2$



Wapening:

	max. diam.	min. diam.	max. h.o.h.	min. h.o.h.
Plaatwapening	$F_{50}$	$F_6$	250	50
boordwapening	$F_{50}$	$F_6$	300	50
verboordwapening	$F_{50}$	$F_6$	300	50

Overige

In het werk te starten	
------------------------	--

Uitleg wapening in de schil:  
Versteekwapening in mm/m²  
reductie links in procenten  
reductie rechts in procenten  
Hooftwapening in mm/m²  
eventuele max. h.o.h. HW  
eventuele max. diameter HW

**STEP** ENGINEERING  
GECONTROLEERD OP CONSTRUCTIEVE UITGANGSPUNTEN, NIET OP MAATVOERING.  
DATUM: 24-10-2025 / ADR  
WERKNR.: 23.3839  
OPM.: -

**BESTON**  
PRECAST CONCRETE ELEMENTS

BESTON PREFAB BV  
Louis Braillestraat 11 7442 DG Nijverdal  
Tel: 0548 - 610940 - Fax: 0548 - 613008  
e-mail: info@beston.nl

**TIMMERS ENGINEERING**  
Rijksweg 73 | 6271AC Gulpen | T. 043 - 450 0045 | info@timmers-ec.nl | www.timmers-ec.nl

projectomschrijving:  
**DOC Kaaspakhuis te Hoogeveen**  
onderdeel:  
Breedplaatvloer, nivo 2 + Dak  
locatie:  
- Hoogeveen  
verkooporganisatie:  
Beston Prefab B.V.  
nr. verkooporg.:  
369706  
aannemer / bouwmaterialenhandel:  
RTI  
status:  
**DEFINITIEF**  
datum:  
09-10-2025  
Revisie:  
A: -  
B: -  
C: -  
D: -  
E: -  
schaal:  
1:50 / 1:20  
werknummer fabrikant:  
369706D11  
bladnummer:  
02/31  
formaat:  
A0  
Data versning MBI het afbeeldend eigenaar van Timmers engineering & consulting B.V.  
Auteursrechten voorbehouden

Wapening in de plaat  
as 5 t/m 7